

# AlexP - "Via Amstelveen"



## Wie zijn wij

AlexP bestaat uit Alex Prooper (Purmerend, 1963) en Simone van Dam (Vught, 1973). Wij wonen sinds 2003 in Uithoorn, en werken daar in onze studio.

## Ons voorstel - "Via Amstelveen"

Er is kunstenaars gevraagd een ontwerp te maken voor de wanden van het viaduct van de Beneluxbaan onder de snelweg A9. Het soort werk dat wij hier voorstellen noemen wij een photile. Dat is een grote afbeelding, opgebouwd uit kleine plaatjes. Ruim 25 jaar geleden heeft Alex dit principe bedacht, en software geschreven om photiles te kunnen maken. De photile onder het viaduct willen we "Via Amstelveen" gaan noemen.

In de loop van de jaren hebben we diverse werken met deze techniek gemaakt. Het Elfstedenmonument in Friesland, in de volksmond de tegeltjesbrug genoemd, is daarvan het bekendst. Rechtsomder staan voorbeelden van een aantal van onze photiles.

## Wat zal er te zien zijn

Op de pagina hieronder is het ontwerp voor beide wanden te zien. Vanaf enige afstand zie je een collage van allerlei bekende plaatsen en situaties in Amstelveen. Van de molen "De Dikker" tot een vliegtuig. Van het bloesem in het Bloesempark tot de toneeltoeren van de Schouwburg, en van het gemaal aan de Amstel tot de voormalige Annakerk.

Van dichtbij zie je dat de collages zijn opgebouwd uit kleine fotootjes.

In het hier getoonde voorbeeld zijn dat foto's die we, in twee middagen, al rondlopend en fietsend, zelf hebben gemaakt. Ze zijn aangevuld met foto's die we gebruikt hebben in Fotoboulevard Uithoorn. Maar als "Via Amstelveen" wordt gekozen om uitgevoerd te worden, gaan we andere kleine foto's gebruiken.

## Hoe komen we aan de foto's

Er zijn een paar manieren waarop we foto's willen verzamelen. Zelf gaan we nog veel meer foto's maken in Amstelveen, en allerlei mooie, maar ook minder mooie dingen vastleggen. Verder zullen we onderzoeken of er oude foto's uit archieven van Amstelveen kunnen worden gebruikt. Maar de belangrijkste bron zullen de Amstelveners zelf zijn.

## De fotocampagne

We gaan de inwoners van Amstelveen vragen om foto's in te sturen. Foto's van hun woonplaats, maar ook persoonlijke beelden. Van zichzelf, van hun kinderen, van de huisdieren. Alles mag, zolang het geen commerciële uitingen zijn, en de goede smaak niet wordt aangetast.

Om foto's te kunnen uploaden zal er een website worden gemaakt. Via kanalen zoals krant, RTVA, posters en social media zullen we Amstelveners gaan vragen hun foto's in te sturen, en op deze manier mee te werken aan dit kunstwerk.

## "Via Amstelveen" maken we samen

Iedere inwoner van Amstelveen die dat wil, kan aan het kunstwerk bijdragen door foto's in te sturen. Of je jong bent of oud. Waar je ook geboren bent. Man, vrouw, of anders. Van welke seksuele voorkeur dan ook. Je huidskleur doet er niet toe, en je geloof ook niet. We zijn volledig inclusief.

## Hoe wordt het werk uitgevoerd

De foto's zullen worden afgedrukt op panelen. Deze panelen hebben een minerale kern en aan beide kanten een aluminium laag. Hierop zit een witte printondergrond. De afdruk hierop is lichtecht, krasvast, brandveilig, en is voorzien van een matte anti graffiti coating.

Op de wanden van het viaduct worden met betonschroeven aluminium frames vastgezet. Hierop worden de panelen blind gemonteerd. Er zullen dus geen schroeven zichtbaar zijn.

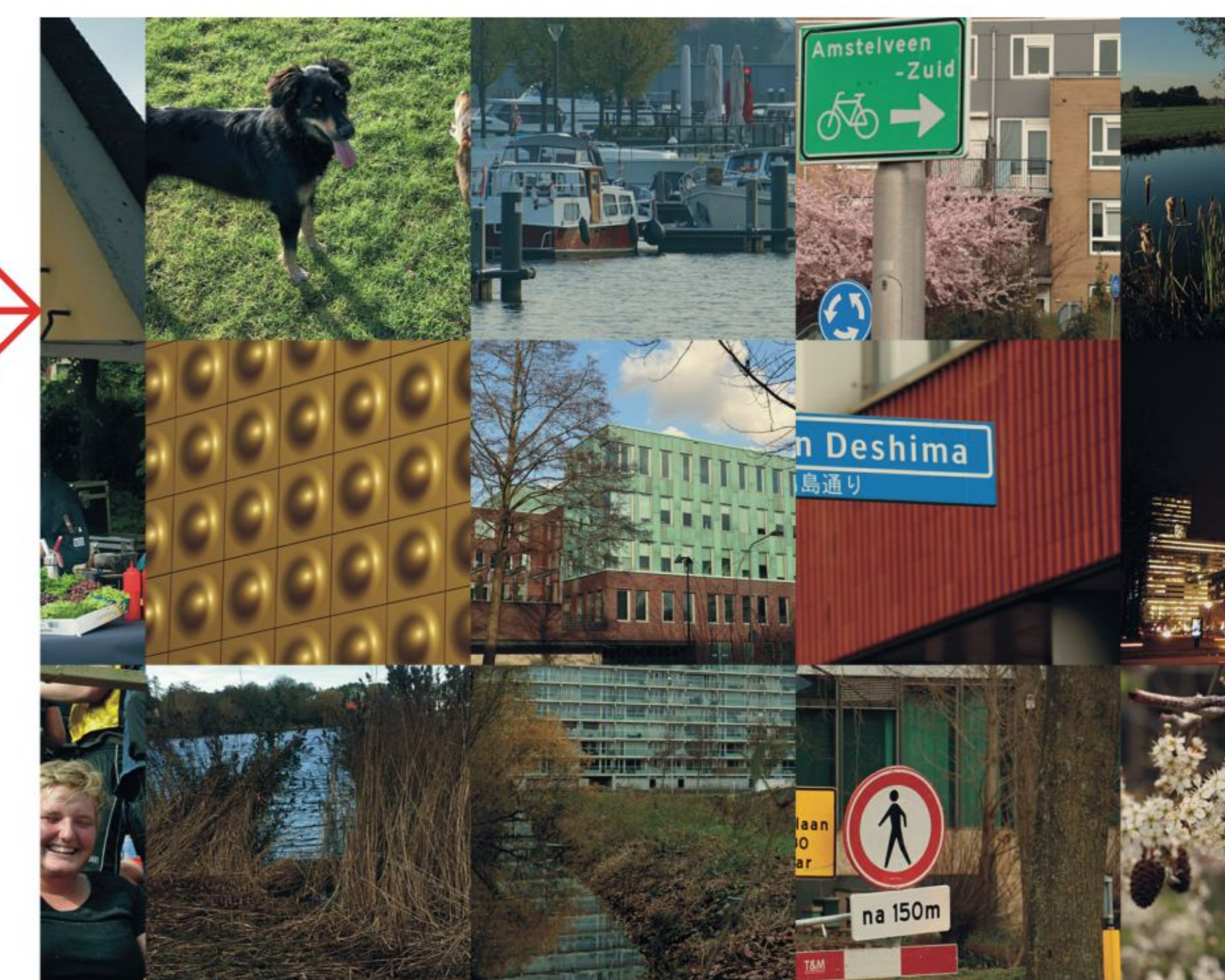
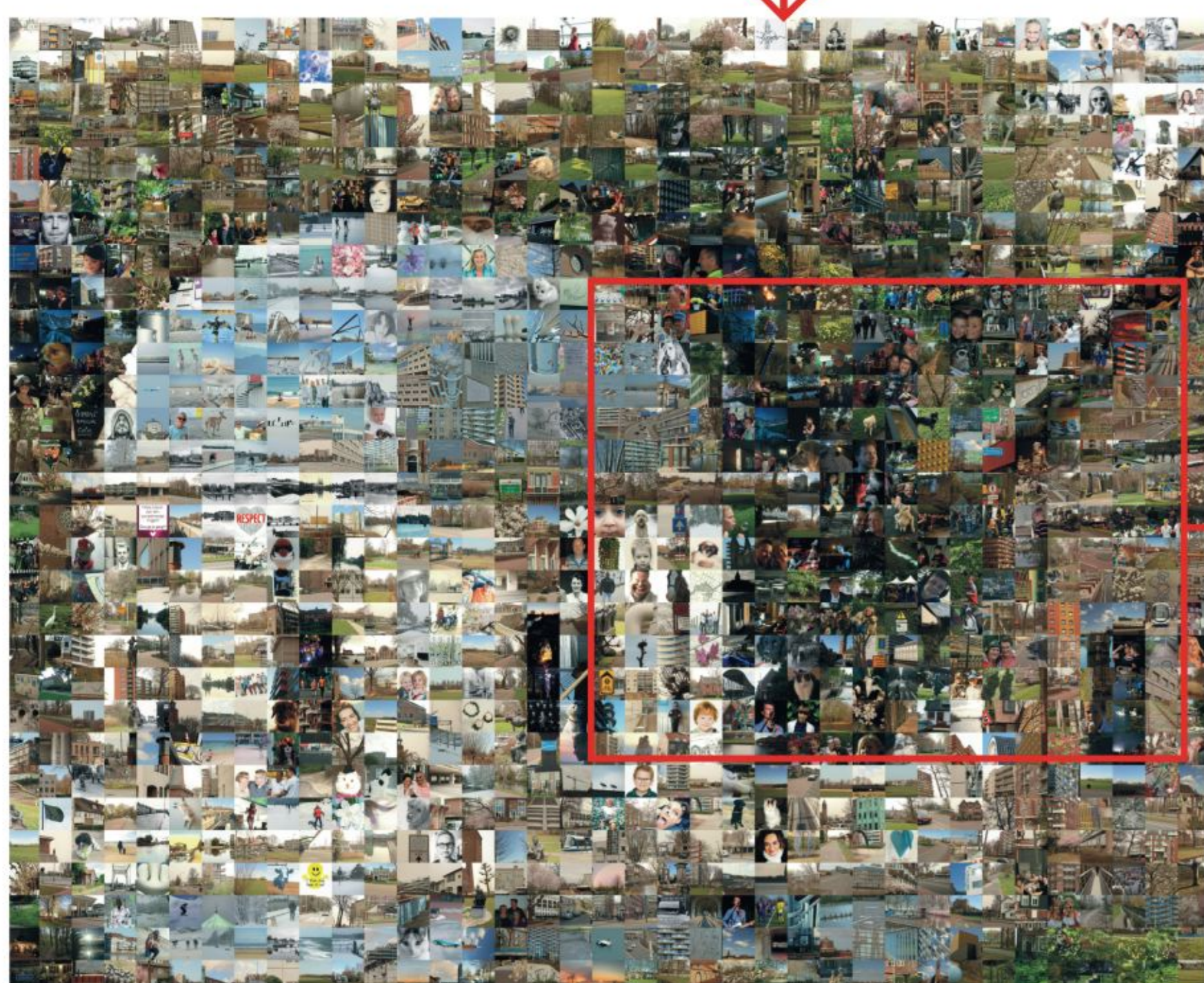
## Getallen

Alle volgende getallen zijn benaderingen, en kunnen nog (een beetje) veranderen.

De wanden waarop de panelen geplaatst gaan worden zijn 60 meter lang en 3 meter hoog. Deze panelen zijn 1,50 meter breed, 3 meter hoog en 4 mm dik. Per wand worden er 40 panelen gemonteerd, steeds met een tussenruimte van ongeveer 5 mm.

De afmeting van de kleine foto's waaruit de photile wordt opgebouwd is ongeveer 10x10 cm. Dat geeft dus 600 foto's in de breedte, 30 in de hoogte, en een totaal van 18.000 per wand. Als we minder dan twee keer 18.000 foto's ingestuurd krijgen, zullen we foto's meer dan één keer gaan gebruiken.

Maar we hopen natuurlijk op massale belangstelling, grote hoeveelheden foto's, en een drukbezochte onthulling, zoals we op de afbeelding linksomder hebben verbeeld.



Elfstedenmonument, Friesland



Handpuzzel, Schoorlse Kunsten



Fluisterhevels, Delft



Reclame Andrélon, Lelystad



Fotoboulevard Uithoorn



Paardenmonument, België



Molen van Klarendal, Arnhem



Portret van Nederland, NEMO



Wall of Flowers, Aalsmeer