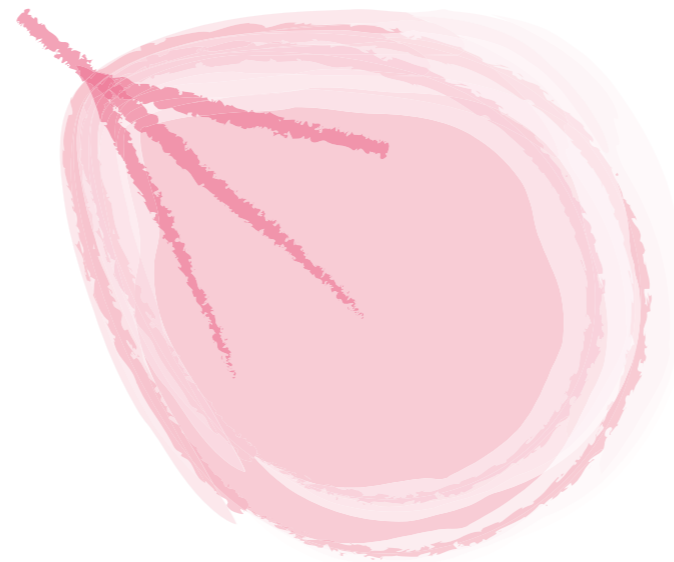


SCHETS TEGELWAND ONDERDOORGANG A9 AMSTELVEEN
VAN IRIS ROSKAM



Iris Roskam

www.pojedime.com

Moving.....

Kort begeleidend schrijven,

Wegens woon werk verkeer heb ik in het verleden vaak door Amstelveen gereden van Amsterdam naar Nieuwveen.

Wat ik altijd bijzonder vind aan plaatsen als Amstelveen is de overgang van stad naar platteland, van de drukte naar de rust.

Deze transitie of beweging van A naar B heb ik getracht in een beeld te vangen.

Aan 1 zijde is de drukte van de stad te zien en aan de andere zijde de bloesem van het Bloesempark.

Door het “aanzwellen” en “wegebber” van de afbeelding wordt het gevoel van komen en gaan versterkt.

Uiteindelijk heb ik gekozen voor tegels voorzien van een print.

Dit wordt gedaan met een direct printer waarmee pigment in de glazuur op de tegel komt die vervolgens gebakken wordt zodat kleurechtheid gewaarborgd is en bovendien makkelijk schoon te houden is.

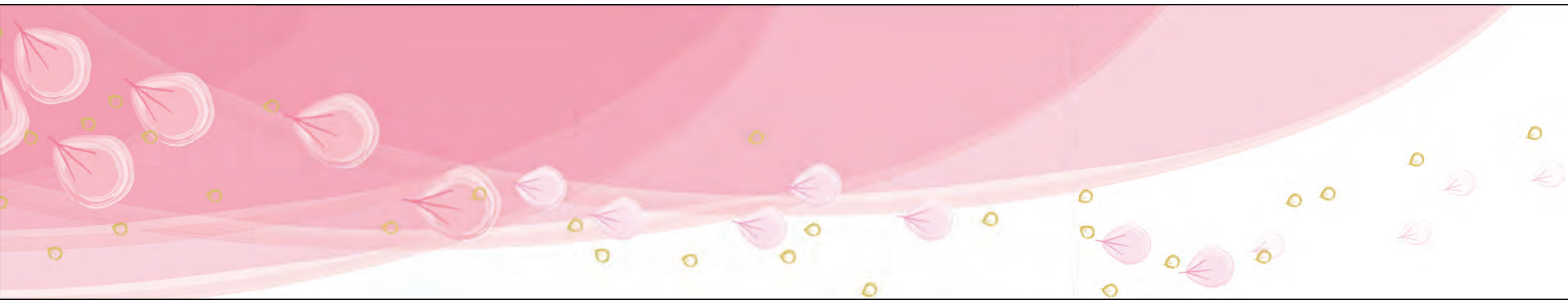
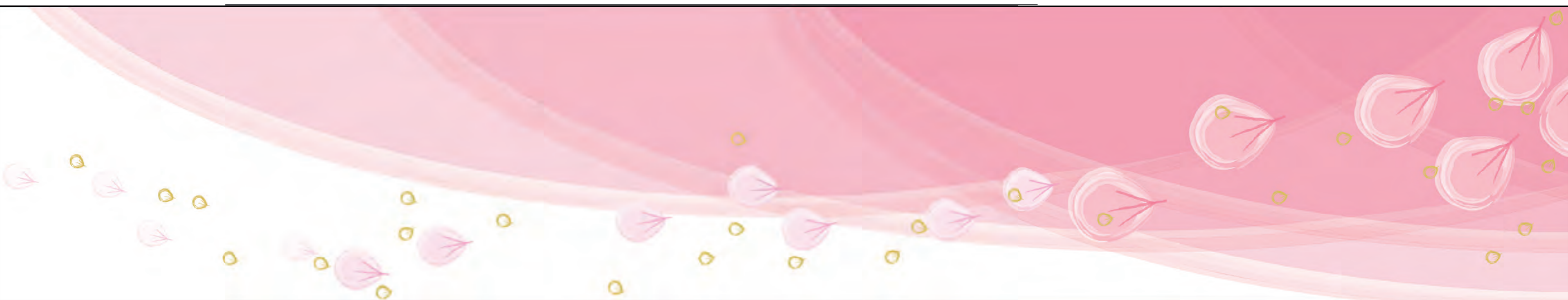
200 tegels worden doormiddel van zeefdruk voorzien van een gouden afbeelding van een blaadje danwel een ster, dit zorgt ook voor een veranderend beeld wanneer je langs de muren gaat.

Met vriendelijke groet,

Iris Roskam



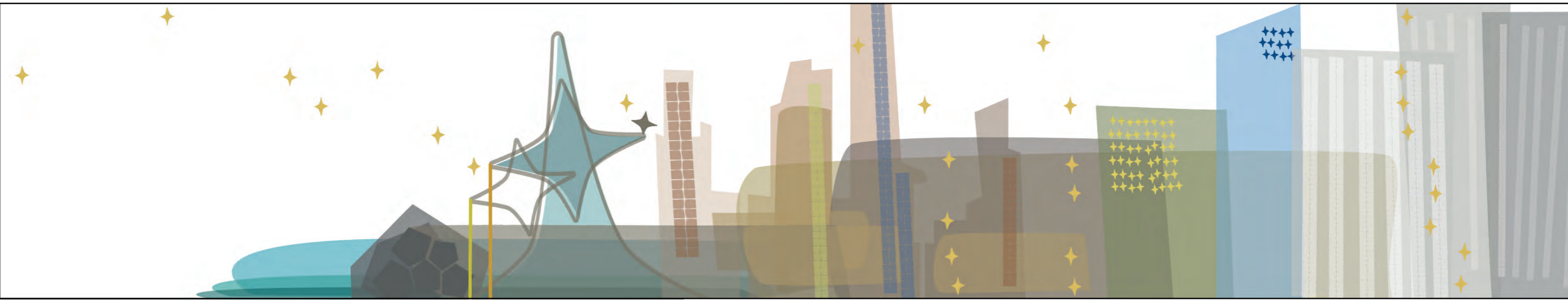
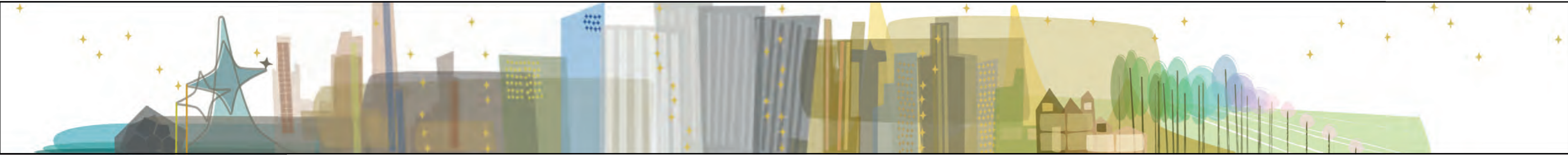
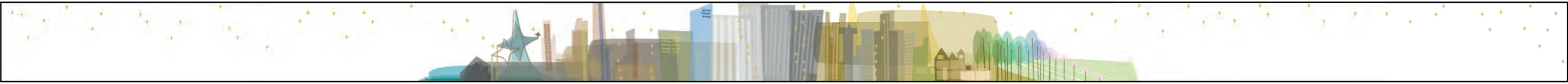
BLOESEMZIJDE



BLOESEMZIJDE



STADZIJDE



STADZIJDE

