

DAY & NIGHT Rob Voerman



In mijn ontwerp voor de onderdoorgang van de snelweg ben ik zowel uitgegaan van mijn grafisch werk, met o.a. blauwdruk-achtige tekeningen, als wel van mijn bouwsels en sculpturen.

Architectuur speelt altijd een grote rol binnen mijn werk en ben daar ook in mijn ontwerp vanuit gegaan. In mijn ontwerp komen uitsluitend Amstelveense gebouwen voor, die soms overgenomen worden door mijn bouwsels en groeivormen. Ook in mijn overige werk nemen mijn bouwwerken vaak bestaande architectuur of ruïnes over.

In mijn fotowerken is dit nog sterker zichtbaar, omdat ze vaak erg filmisch zijn, waardoor met name jongeren sterke verbanden zien met de wereld binnen games.

Qua concept ben ik uitgegaan van een tweedeling in de vorm van dag en nacht. Één wand-voorstelling is zeer licht en doet zelfs bijna aan een sneeuwlandschap denken, terwijl de complementaire wand een soort nachtlandschap toont.

Het geeft de onderdoorgang een veelheid van belevingen, zeker ook, omdat je als het ware het weer wat ziet veranderen als je er langs loopt, fietst of rijdt. De nacht-afbeelding heb ik ook weer niet té donker gemaakt, zodat je voorkomt dat mensen zich onveilig gaan voelen in de onderdoorgang.

De afbeeldingen worden op tegels van 20 bij 20 cm of 30 bij 30 cm gebakken en worden daardoor vandalisme-proof en uiterst duurzaam.

Ik heb veel groen toegevoegd in de vorm van parken en landschappen, omdat Amstelveen ook echt een groene gemeente is. En ook heb ik zowel moderne als historische architectuur toegevoegd. Centraal in elk beeld is het stadshart met het Cobra Museum, met daarvoor het bekende beeld van Karel Appel.

Zelf ben ik goed bekend met Amstelveen, o.a. doordat ik in 2010 een grote overzichtstentoonstelling van mijn werk had in het Cobra Museum, waarbij ik de gehele bovenverdieping tot mijn beschikking had.



DAG-afbeelding



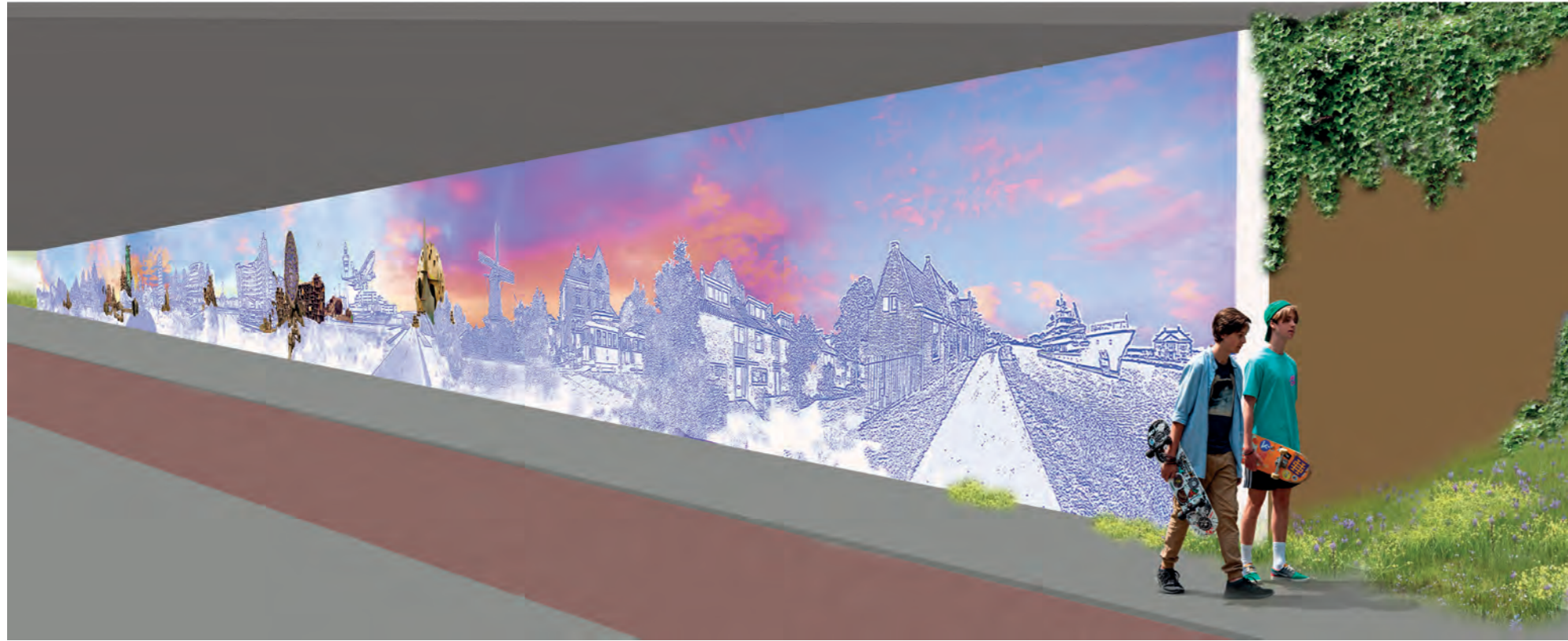
NACHT-afbeelding

Ik hoop van harte dat mijn werk kan worden uitgevoerd. Het is een echte 'Rob Voerman' geworden vind ik en het zou mooi zijn, als er na mijn expositie in Amstelveen in 2010 uiteindelijk tóch iets achterblijft van mijn werk.

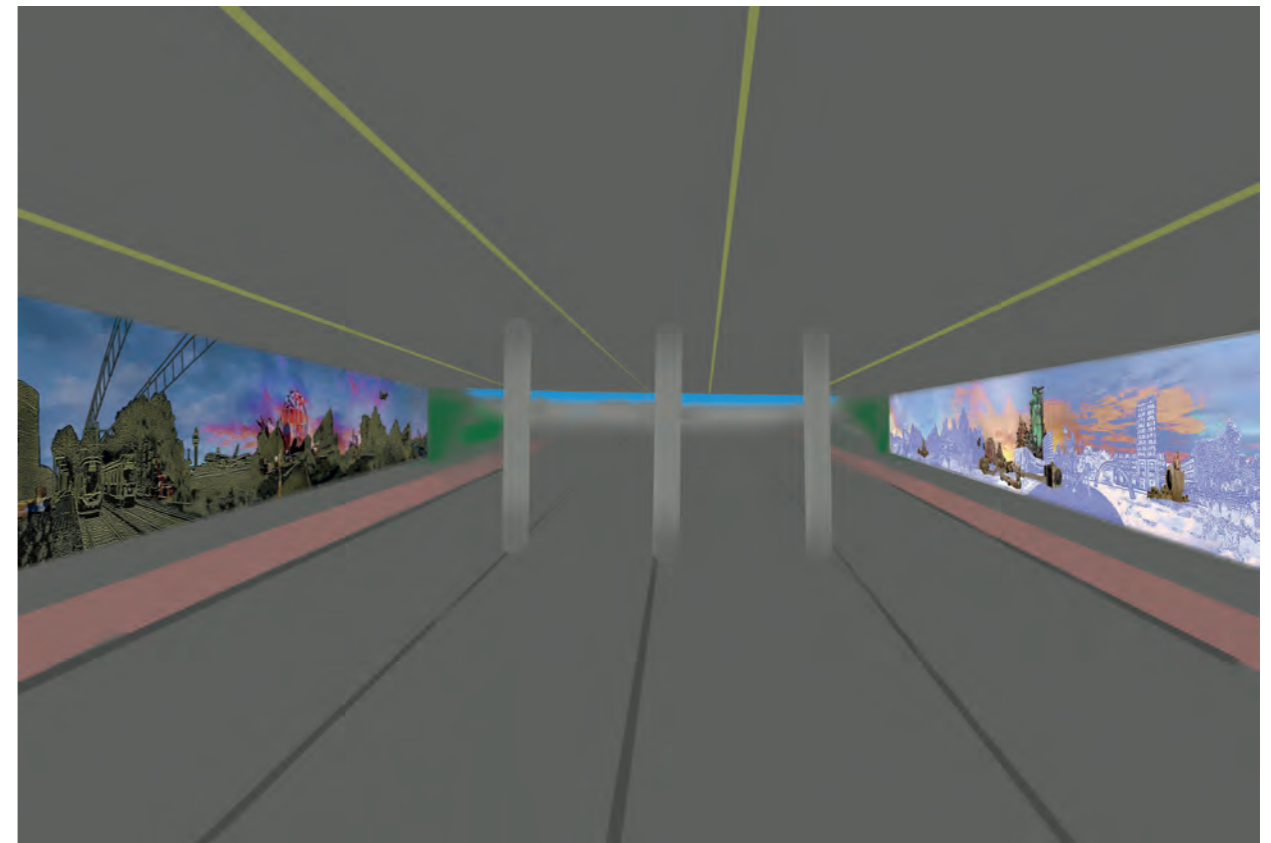
Ben je nieuwsgierig en wil je meer van mijn werk zien, dan kun je kijken op mijn website: www.robvoerman.nl of op mijn Instagram-account: [@voermanr](https://www.instagram.com/voermanr).



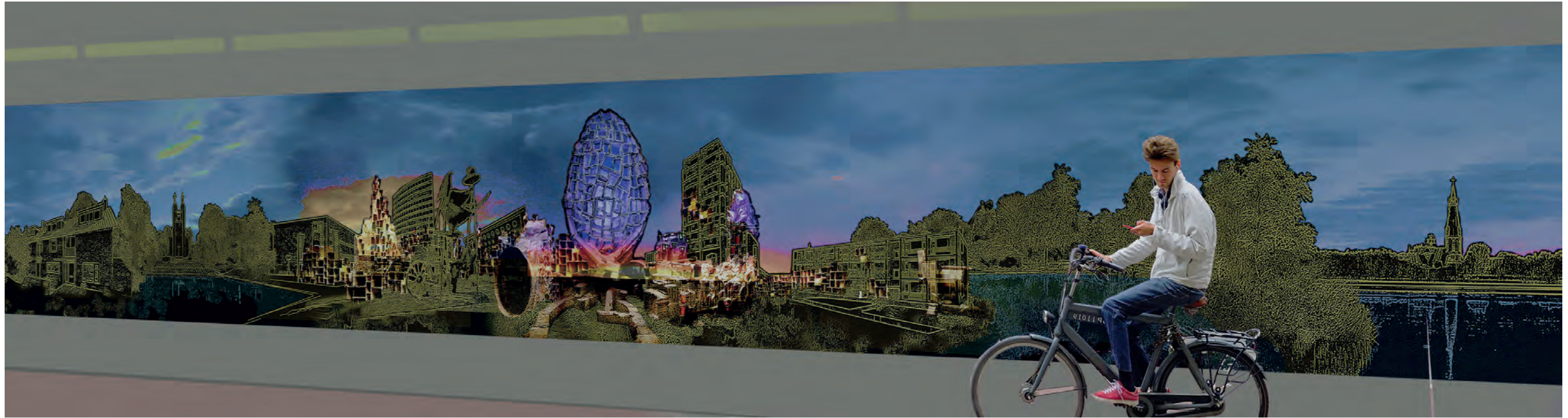
Enkele voorbeelden van bestaand werk van Rob Voerman, met van links naar rechts: Wandsculptuur entree Ministerie van Economie in Den Haag, Detail tentoonstelling Cobra Museum in 2010, Zeefdruk-/linoleumdruk en Foto/lichtbak-kunstwerk.



DAG-afbeelding detail



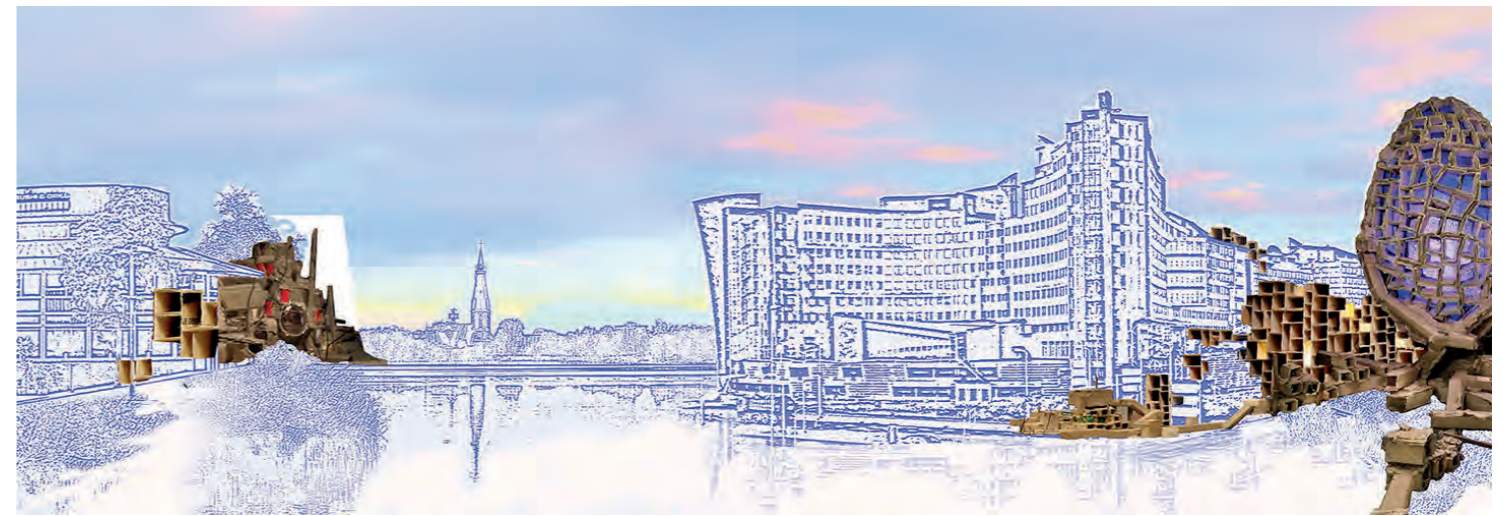
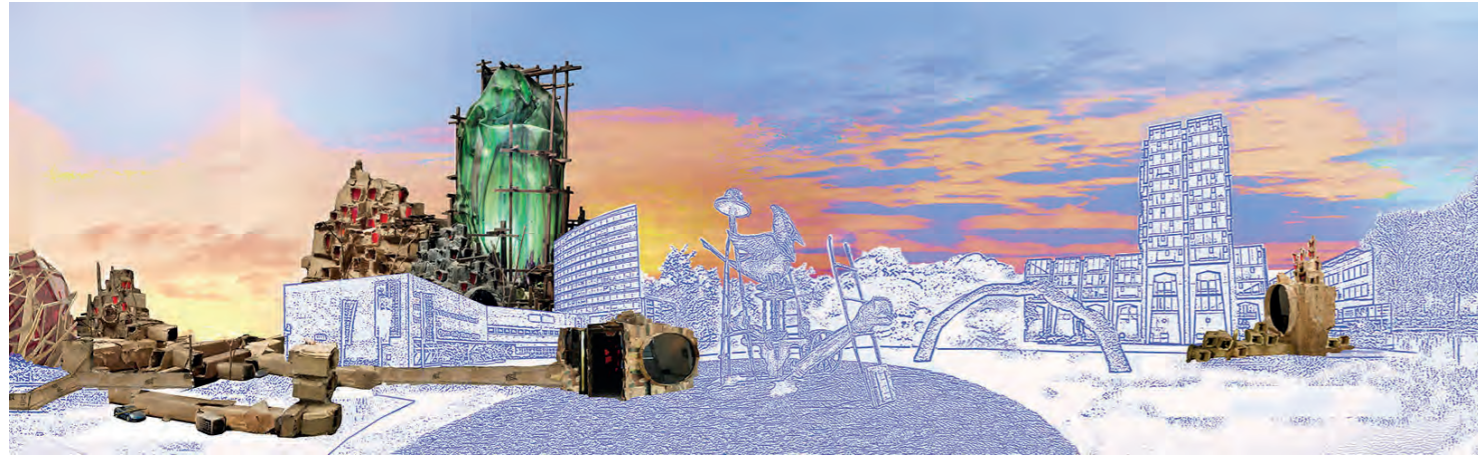
Overzicht DAG- en NACHT-wanden



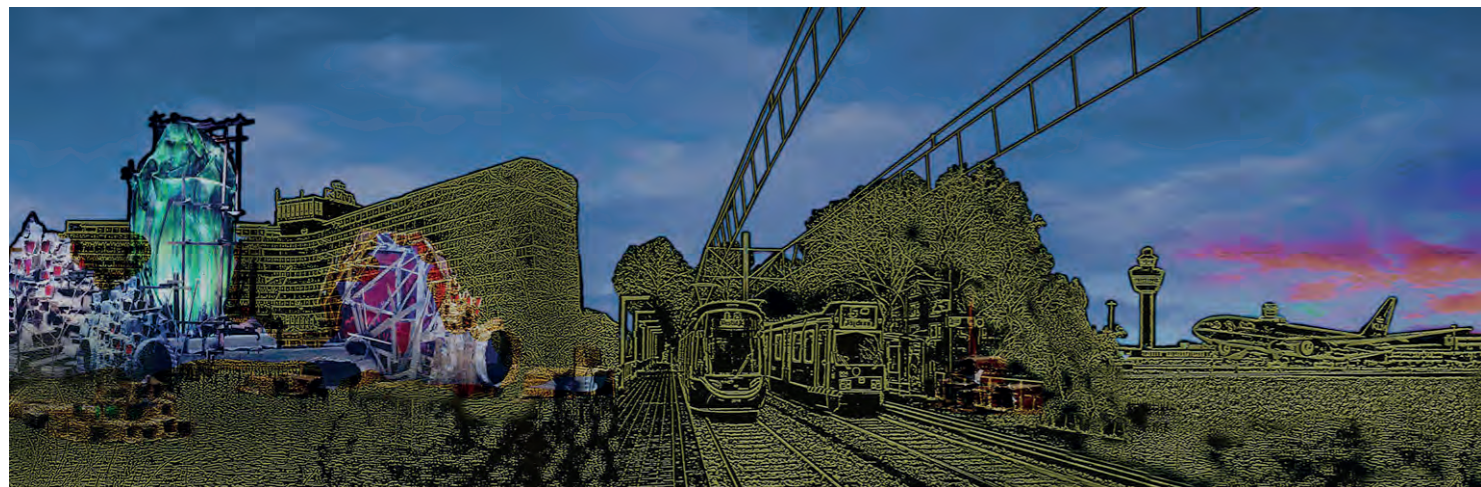
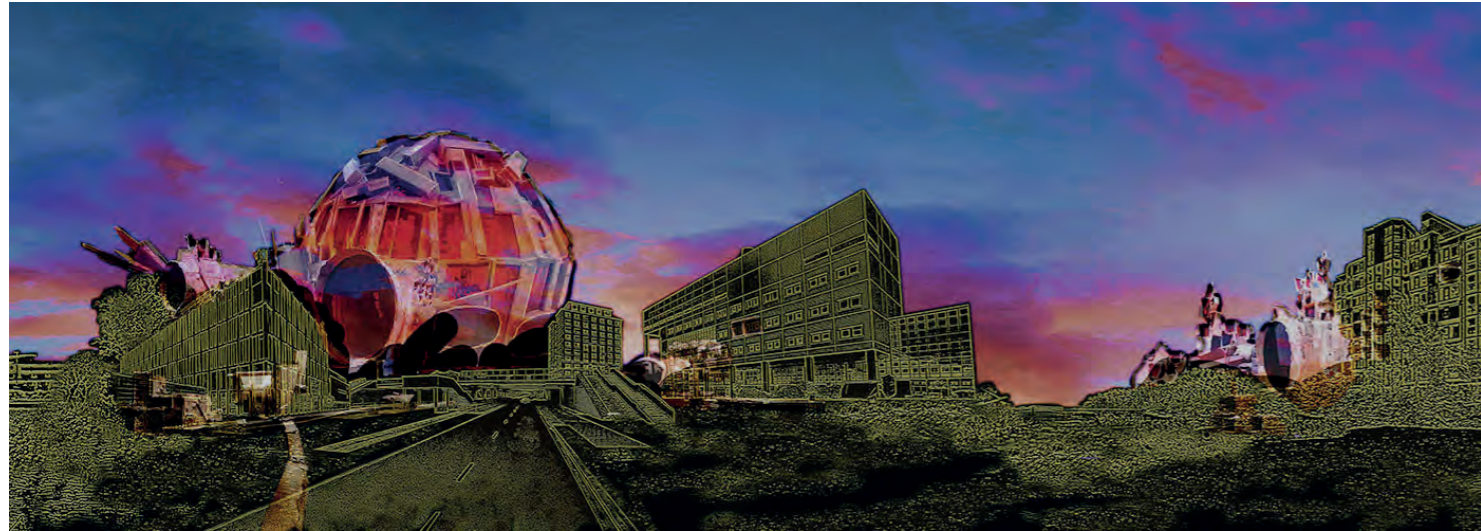
Details van de wand met de NACHT-afbeelding



Details van de wand met de NACHT-afbeelding



Details van de wand met de DAG-afbeelding



Details van de wand met de NACHT-afbeelding